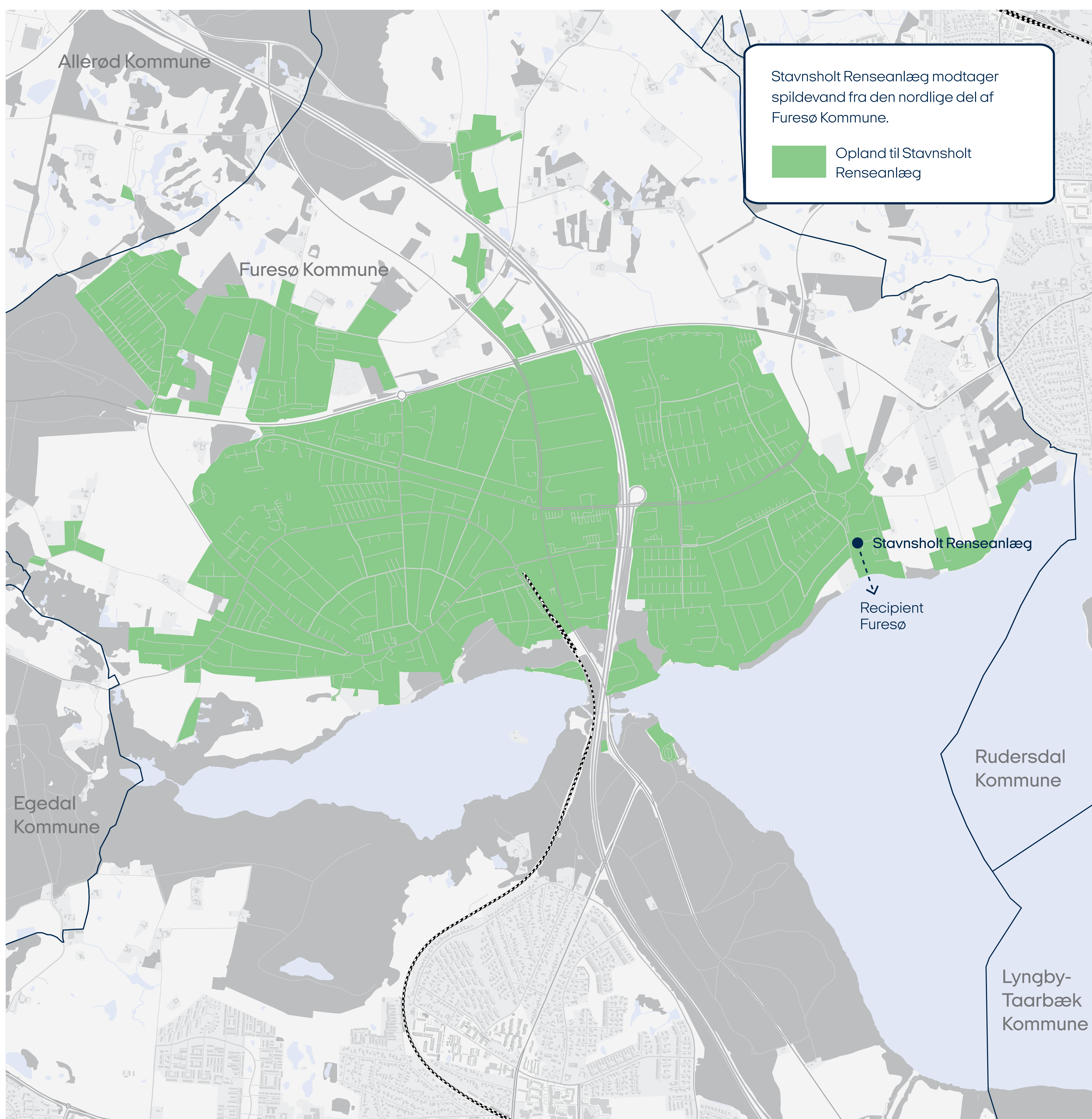
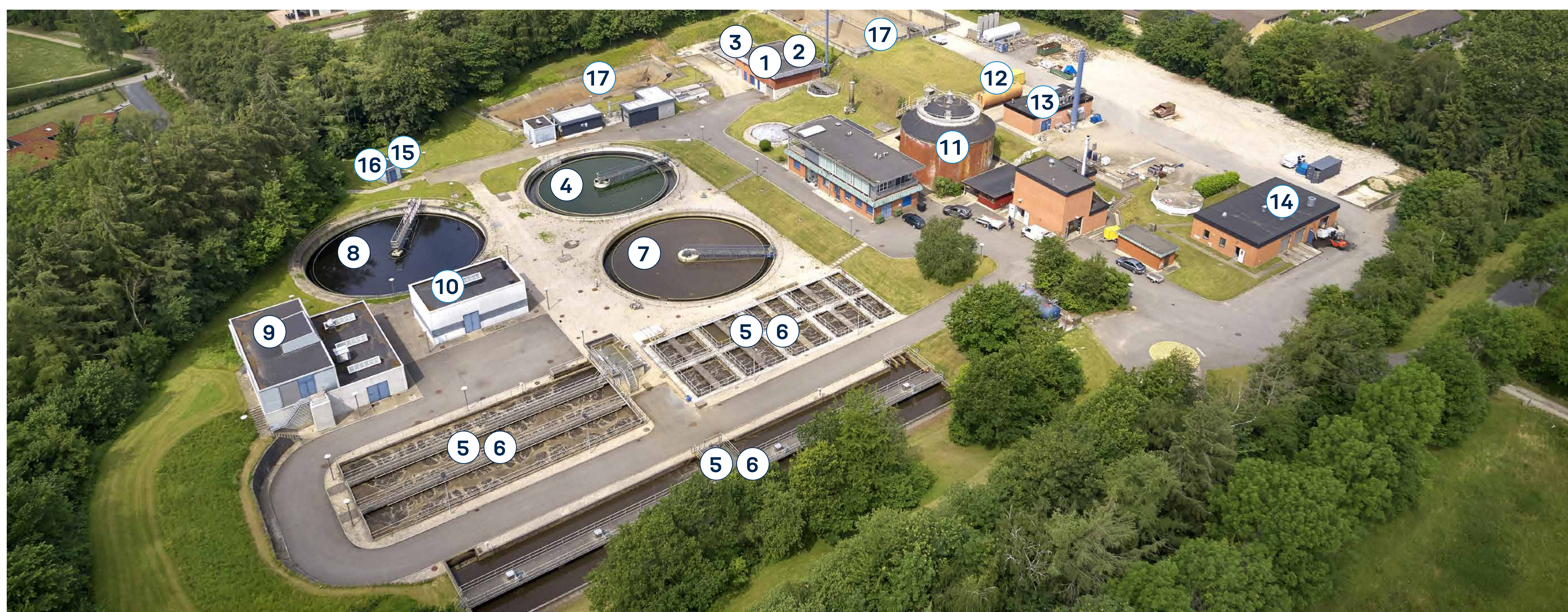


# Her kommer spildevandet fra



# Stavnsholt Renseanlæg

Stavnsholt Renseanlæg er opført i 1964. Det rensede spildevand ledes til Furesø.



## Indløb

- ① Indløb.

## Mekanisk rensning

- ② Ristehus. Risten fjerner større partikler.
- ③ Sand- og fedtfang. Her fjernes sand og fedt.

## Klaringstanke

- ④ Forklaring.

## Biologisk rensning og kemisk fældning

- ⑤ Kvælstofforbindelserne omdannes til atmosfærisk kvælstof.
- ⑥ Fosforfældning sker ved tilsætning af kemikalier baseret på jern og aluminium.

## Klaringstanke

- ⑦ Mellemløbing.
- ⑧ Efterklaring.

## Efterpolering

- ⑨ Biostyr-anlæg foretager efter-denitrifikation.
- ⑩ Actiflo-anlæg tilbageholder partikler.

## Udvinding af ressourcer

- ⑪ Rådnetank.
- ⑫ Gasbeholder.
- ⑬ Gasmotor.
- ⑭ Slamafvander.

## Udløb

- ⑮ Iltningstrappe.
- ⑯ Det rensede spildevand ledes til recipienten Furesø.

## Opmagasinering

- ⑰ Forsinkelsesbassiner.

### Fakta om Stavnsholt Renseanlæg

**Opland:** Den nordlige del af Furesø Kommune

**Udledningskrav til recipient Furesø:**

Total P [mg/l] 0,15.  
Total BOD [mg/l] 10.  
Total N [mg/l] 3,5.

**Dimensioneringskapacitet:** 40.000 PE.

**Belastning:** 20.000 PE årligt.

**Slam:** 1.400 ton slam årligt.

**Ristegods til forbrænding:** 17 ton årligt.